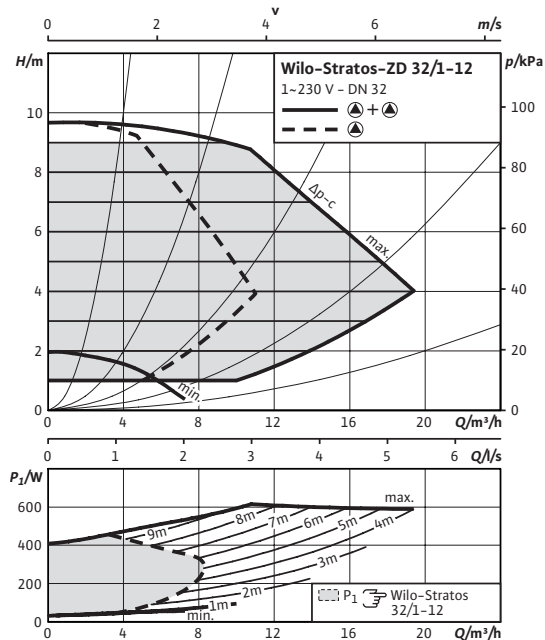
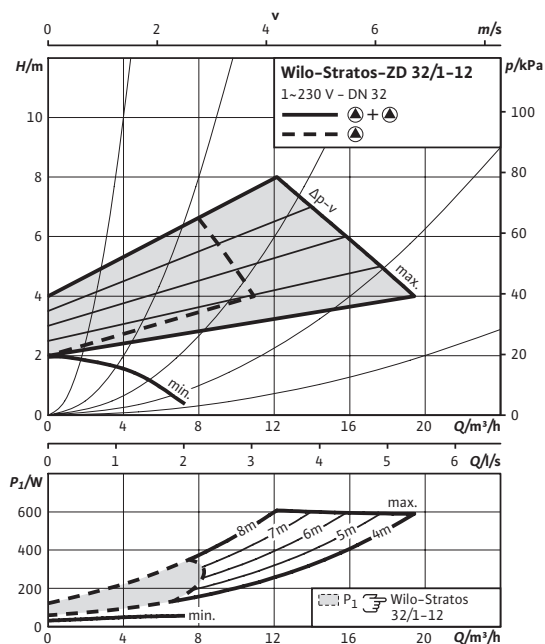


## Лист данных: Wilo-Stratos-ZD 32/1-12

### Характеристики Др-с (постоян.)



### Характеристики Др-в (перемен.)



### Допустимая перекачиваемая среда (другие среды по запросу)

Вода систем отопления (согласно VDI 2035)	•
Водогликолевая смесь (макс. 1:1; при доле гликоля более 20 % необходимо проверять рабочие характеристики)	•

### Допустимая область применения

Диапазон температур при макс. температуре окружающей среды +40 °C	-10...+110 °C
Диапазон температур при использовании в циркуляционных системах ГВС при макс. температуре окружающей среды +40 °C	0°C...+80°C
Максимально допустимая общая жесткость жидкости в циркуляционных системах ГВС	3,57 mmol/l (20 °dH)
Макс. допустимое рабочее давление	$P_{max}$ 6/10 bar

### Подсоединения к трубопроводу

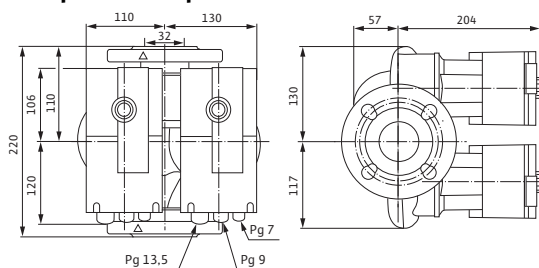
Фланец	Комбинированный фланец PN6/10 (фланец PN 16 согласно EN 1092-2)
Номинальный внутренний диаметр фланца	32
Габаритная длина	$l_o$ 220 мм

### Мотор/электроника

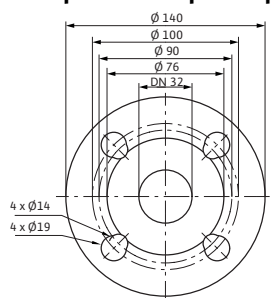
Электромагнитная совместимость	EN 61800-3
Создаваемые помехи	EN 61000-6-3
Помехозащищенность	EN 61000-6-2
Регулирование частоты вращения	Частотный преобразователь (ЧП)
Степень защиты	IP X4D
Класс нагревостойкости изоляции	F
Подключение к сети	1~230 В, 50 Гц
Номинальная мощность мотора	$P_2$ 200 Вт
Частота вращения	$N$ 1400 - 4800 об/мин
Потребляемая мощность	$P_1$ 12 - 310 W
Потребление тока	$I$ 0,22 - 1,37 A
Защита мотора	Встроенная

## Лист данных: Wilo-Stratos-ZD 32/1-12

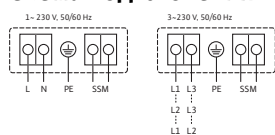
### Габаритный чертеж



### Габаритный чертеж фланца



### Схема подключения



SSM:

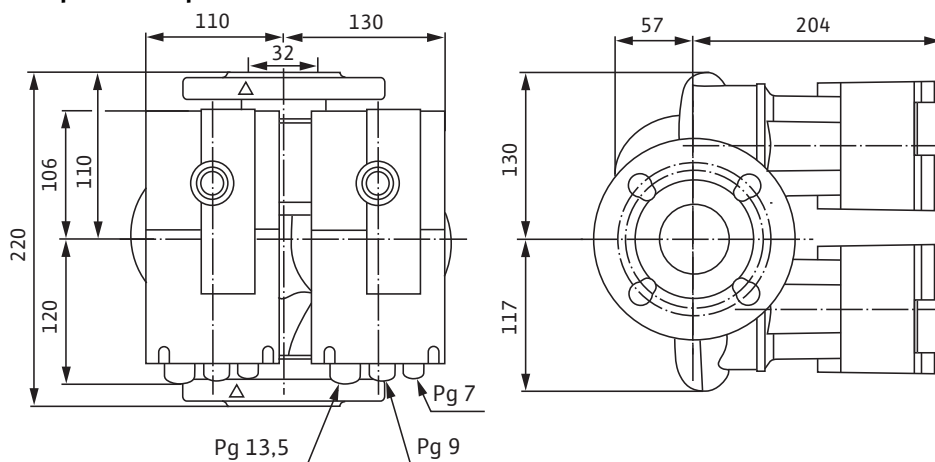
обобщенная сигнализация неисправности  
(нормальнозамкнутый контакт по VDI 3814,  
предельно допустимая нагрузка 1 А, 250 В ~)  
Функции см. в каталоге Wilo, главе «Управление  
насосом Wilo-Control, рекомендации по выбору и  
монтажу»

Резьбовой ввод для кабеля	PG	1x7/1x9/1x13,5
<b>Материалы</b>		
Корпус насоса	Серый чугун (EN-GJL-250)	
Рабочее колесо	Синтетический материал (PPS - 40% GF)	
Вал насоса	Нержавеющая сталь (X39CrMo17-1)	
Подшипники	Графит, пропитанный синтетической смолой	
<b>Минимальный подпор на всасывающем патрубке во избежание кавитации при температуре перекачиваемой воды</b>		
Минимальный подпор при 50/95 /110°C	3 / 10 / 16 м	
<b>Данные для заказа</b>		
Изделие	Wilo	
Тип	Stratos-ZD 32/1-12	
Арт.-№	2090478	
Вес, прим.	<i>m</i>	17 кг



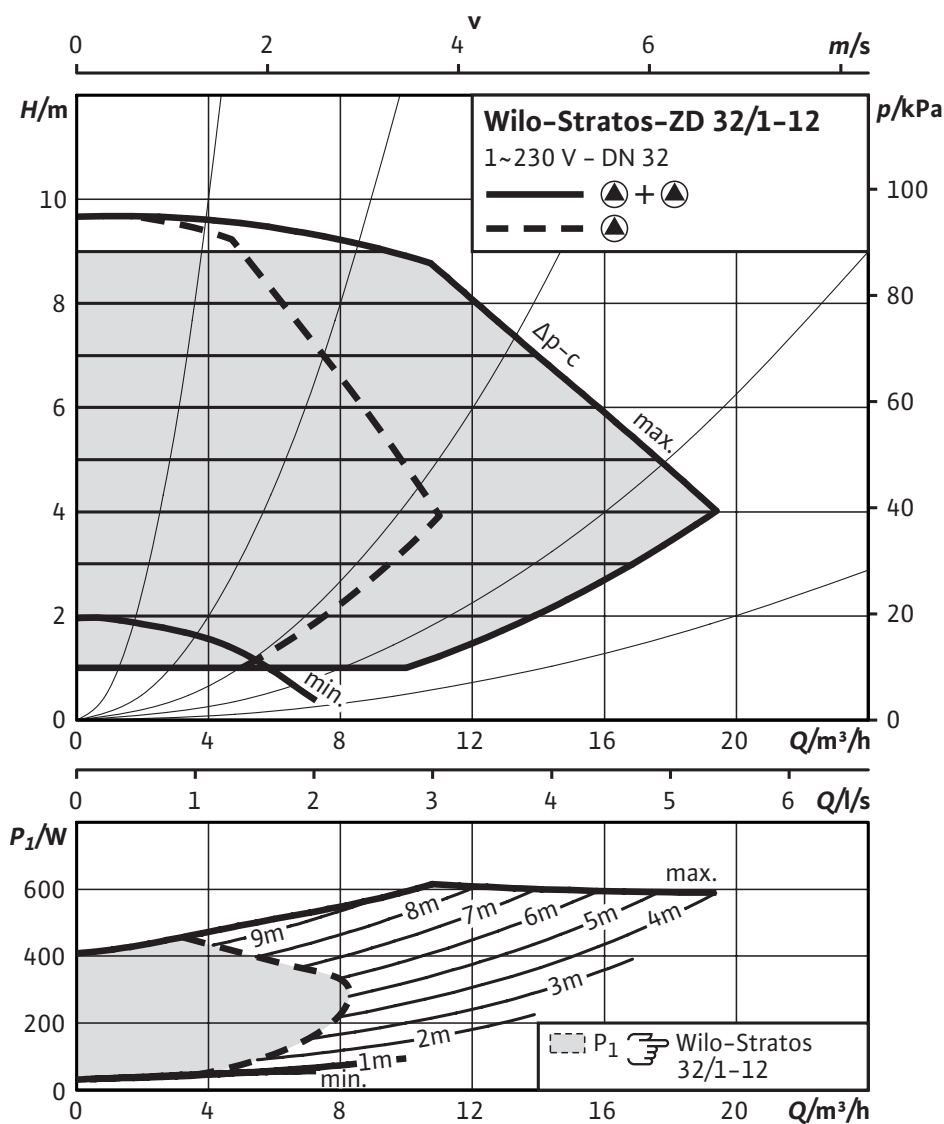
## Размеры и габаритные чертежи: Wilo-Stratos-ZD 32/1-12

### Габаритный чертеж



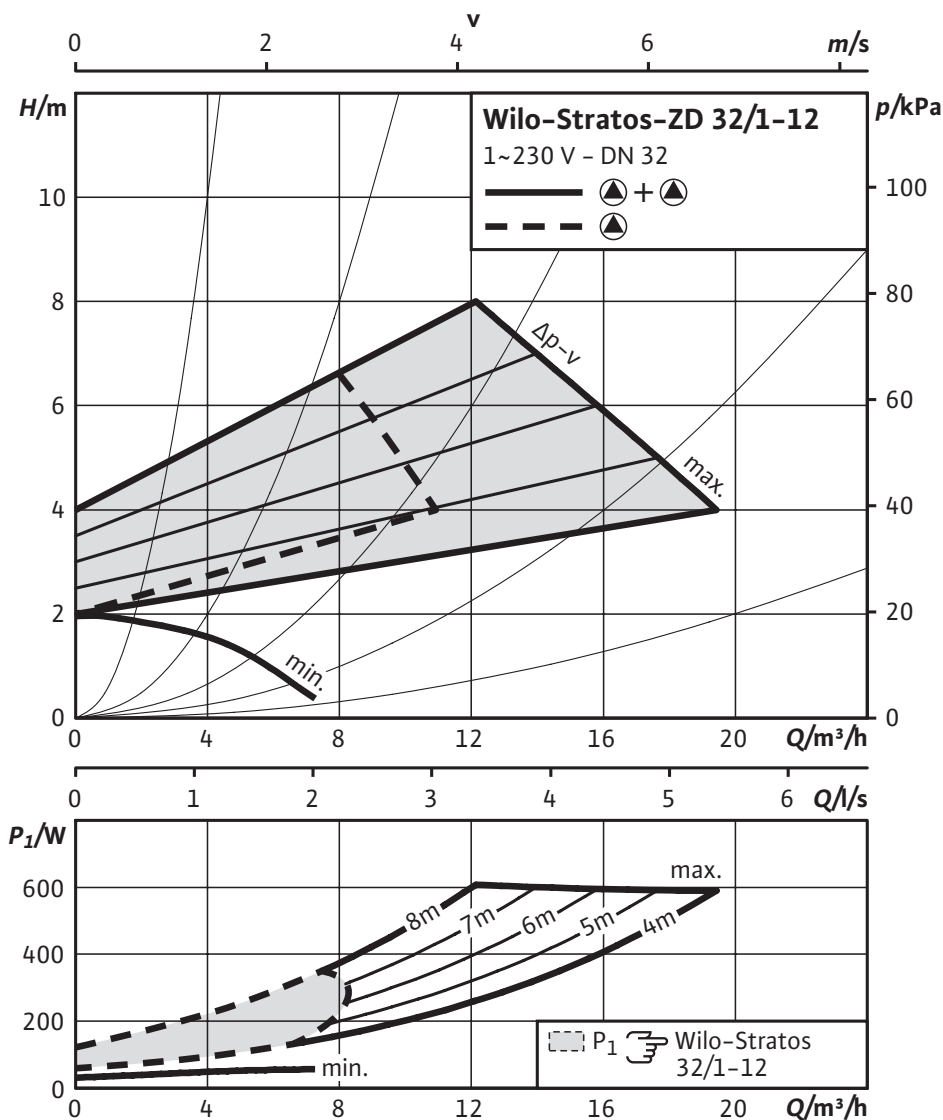
## Характеристики: Wilo-Stratos-ZD 32/1-12

Характеристики Др-с (постоян.)



## Характеристики: Wilo-Stratos-ZD 32/1-12

### Характеристики $\Delta p-v$ (перемен.)



## Данные для заказа: Wilo-Stratos-ZD 32/1-12

### Данные для заказа

Изделие	Wilo	
Тип	Stratos-ZD 32/1-12	
Арт.-№	2090478	
Номер EAN	4016322994374	
Ценовая группа	W1	
Вес брутто	<i>m</i>	19 кг
Вес, прим.	<i>m</i>	17 кг

## Тексты заявок: Wilo-Stratos-ZD 32/1-12

Высокопроизводительный насос Wilo Stratos ZD с электронным регулированием

Сдвоенный насос с мокрым ротором с низкими эксплуатационными затратами для установки в трубах. Применяется для циркуляционных систем питьевой воды (от 0 °С до +80 °С), систем отопления, вентиляции и кондиционирования (от -10 °С до +110 °С). Со встроенным электронным регулированием мощности для поддержания постоянного/переменного перепада давления. Серийное исполнение с однокнопочной панелью ручного управления для каждого насоса для следующих операций:

- вкл./выкл. насоса;
- выбор режима работы: основной/резервный режим работы, совместный режим работы (включение и выключение при пиковой нагрузке с оптимизацией по КПД) (принадлежности: требуются два IF-модуля Stratos);
- выбор способа регулирования:
- dp-c (постоянный перепад давления);
- dp-v (переменный перепад давления);
- dp-T (перепад давления, зависимый от температурного режима) с помощью IR-монитора/IR-модуля/IR-карты памяти, Modbus, BACnet, LON или Can
- ручной режим управления (настройка постоянной частоты вращения);
- автоматический режим снижения частоты вращения (самообучающийся);
- установка заданного значения или числа оборотов.

Графический дисплей для каждого насоса с поворотной индикацией для горизонтального и вертикального размещения модуля с возможностью индикации следующих параметров:

- эксплуатационное состояние;
- способ регулирования;
- заданное значение перепада давления или частоты вращения;
- сообщения об ошибках и предупреждения.
- режим работы сдвоенного насоса.

Синхронный мотор с технологией ECM с высоким коэффициентом полезного действия и моментом прокручивания, функцией автоматического разблокирования и встроенной полной защитой мотора.

Световая индикация неисправности, беспотенциальная обобщенная сигнализация неисправности, инфракрасный интерфейс для беспроводной связи с устройством управления Wilo/IR-монитором/IR-модулем/IR-картой памяти.

Разъем для IF-модулей Wilo Stratos с интерфейсами для автоматизированной системы управления зданием или системы управления сдвоенными насосами (принадлежности: два IF-модуля Stratos Modbus, BACnet, LON, CAN, PLR, Ext. Off, Ext. Min, SBM, Ext. Off/SBM или DP).

Корпус насоса из лакированной бронзы, рабочее колесо из упрочненного стекловолокном синтетического материала, вал из нержавеющей стали с угольными подшипниками скольжения, пропитанными синтетической смолой.

Исполнения фланца:

- Стандартное исполнение для насосов DN 32/DN 40: комбинированный фланец PN 6/10 (фланец PN 16 согласно EN 1092-2) для контрфланцев PN 6 и PN 16,
- Специальное исполнение для насосов DN 32/DN 40: фланец PN 16 (согласно EN 1092-2) для контрфланца PN 16,

Материалы

Корпус насоса: Серый чугун (EN-GJL-250)

Рабочее колесо: Синтетический материал (PPS - 40% GF)

Вал насоса: Нержавеющая сталь (X39CrMo17-1)

Подшипники: Графит, пропитанный синтетической смолой

Допустимая перекачиваемая среда (другие среды по запросу)

Макс. расход: 21 м<sup>3</sup>/ч

Макс. напор: 10.0 М

Подсоединения к трубопроводу

Номинальный внутренний диаметр фланца: 32

Фланец: Комбинированный фланец PN6/10 (фланец PN 16 согласно EN 1092-2)

Габаритная длина: 220 мм

## Тексты заявок: Wilo-Stratos-ZD 32/1-12

Мотор/электроника

Indice de eficiență energetică (EEI):  $\leq 0.27$

Электромагнитная совместимость: EN 61800-3

Создаваемые помехи: EN 61000-6-3

Помехозащищенность: EN 61000-6-2

Регулирование частоты вращения: Частотный преобразователь (ЧП)

Степень защиты: IP X4D

Класс нагревостойкости изоляции: F

Подключение к сети: 1~230 В, 50 Гц

Частота сети: 50/60 Гц

Номинальная мощность мотора: 200 W

Частота вращения: 1400 – 4800 об/мин

Потребляемая мощность 1~230 В: 12 – 310 Вт

Ток при 1~230В: 0,22 – 1,37 А

Защита мотора: Встроенная

Резьбовой ввод для кабеля: 1x7/1x9/1x13,5

Данные для заказа

Арт.-№: 2090478

Номер EAN: 4016322994374

Вес, прим.: 17 кг

Изделие: Wilo

Тип: Stratos-ZD 32/1-12



Варианты монтажа: Wilo-Stratos-ZD 32/1-12

asim:tr(use.title1)}

asim:tr(use.title2)}

